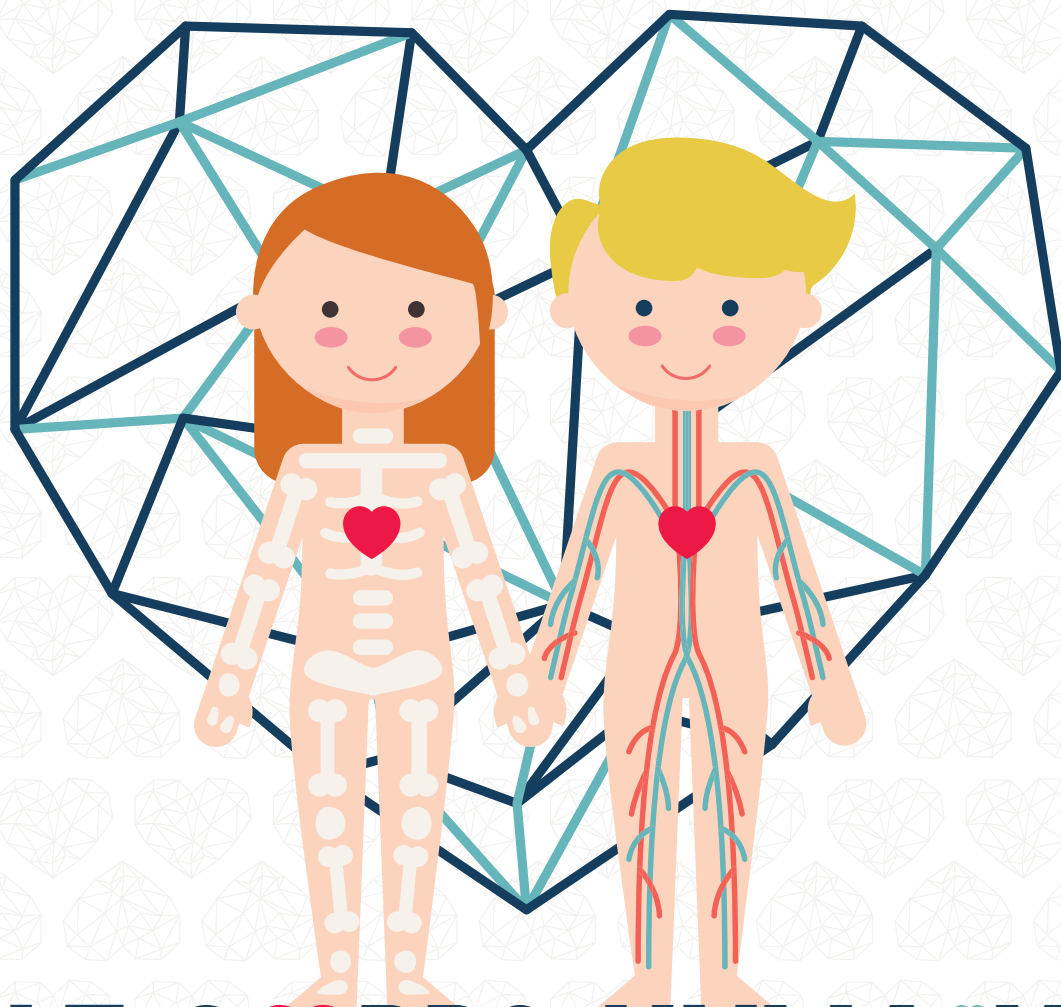


**MAISON** ♥  
**DE LA SCIENCE**  
**DE LIÈGE**



# LE C ♥ RPS HUMAIN

## DOSSIER PÉDAGOGIQUE 2018

DOSSIER COMPLET EN VENTE À L'ACCUEIL POUR 1€



Coordination > Patrick Cuypers



Avec le soutien de la DG06 & de la Fédération Wallonie-Bruxelles



**MAISON DE LA SCIENCE** ♦ Quai É. Van Beneden, 22 | B-4020 Liège ♦ T +32 (0)4 366 50 04  
maison.science@uliege.be ♦ [www.maisondelascience.be](http://www.maisondelascience.be)

# INTRODUCTION

Cette exposition s'adresse aux écoles primaires (9 - 12 ans). Il s'agit d'une exposition participative constituée d'expériences réalisées en grande partie par les enfants. L'idée est de permettre aux élèves de manipuler du matériel auquel ils n'ont pas accès d'habitude, de développer leur curiosité et leur esprit critique. Cette activité fait interagir la biologie, la physique, la chimie et les mathématiques. Les concepts scientifiques utilisés sont puisés dans les socles de compétences. Les « systèmes » illustrés sont choisis de manière à proposer des expériences accessibles, le but n'est pas de faire de la théorie.

## SOCLES DE COMPÉTENCE (SAVOIRS)

### Les êtres vivants sont organisés :

- ◆ Niveau organe, niveau appareil et système
- ◆ Les êtres vivants réagissent
- ◆ Les récepteurs des stimuli : organes des sens
- ◆ Les êtres vivants métabolisent : à partir des nutriments et d'oxygène, les organismes vivants produisent l'énergie nécessaire...

### L'organisme :

- ◆ Anatomie fonctionnelle
- ◆ L'appareil locomoteur
- ◆ L'appareil digestif
- ◆ L'appareil respiratoire

proposer des expériences accessibles, le but n'est pas de faire de la théorie.

## SOMMAIRE

### Les êtres vivants sont organisés :

- ◆ Niveau organe, niveau appareil et système
- ◆ Les êtres vivants réagissent
- ◆ Les récepteurs

Un dossier pédagogique complet en version papier est disponible à l'accueil du musée au prix de 1,00 €.